



Análisis de Turismo Interno - ECH (Enero – Diciembre 2014)

1. Introducción

La información contenida en este informe corresponde al módulo de Turismo Interno realizado por el Instituto Nacional de Estadísticas, mediante la Encuesta Continua de Hogares.

Variables Investigadas:

- Viajes regulares
- Viajes no regulares
- Excursiones
- Destino principal
- Cantidad de viajes
- Mes de inicio del viaje
- Motivo principal del viaje
- Modalidad del viaje
- Principal tipo de alojamiento
- Principal medio de transporte
- Gasto total del viaje
- Apertura del Gasto
- Gasto según destino

2. Definiciones

Turismo Interno: Refiere a los viajes de las personas residentes, dentro del territorio nacional, pero fuera de su entorno habitual por motivos diferentes del trabajo remunerado en el lugar de destino o del cambio de residencia.

Entorno habitual: Zona geográfica en la que una persona realiza sus actividades cotidianas.

Viajero: Toda persona que se desplaza entre dos lugares geográficos distintos por cualquier motivo y duración.

Visitante: Cualquier persona que se traslada de un destino a otro fuera de su entorno habitual, por una duración inferior a doce meses, y cuya finalidad principal del viaje no es la de ejercer una actividad que se remunere en el lugar visitado ni el cambio de residencia.

Viaje Regular: Designa todo desplazamiento de una persona a un lugar fuera de su entorno habitual pero dentro del país, de forma sistemática, con cierta frecuencia temporal (semanal, quincenal o mensual), a un mismo destino con pernoctación.

Viaje No Regular: Refiere al desplazamiento de una persona fuera de su entorno habitual pero dentro del país, de forma esporádica, por única vez en el período de referencia, a destinos diferentes con pernoctación.

Excursiones: Todo desplazamiento de una persona fuera de su entorno habitual pero dentro del país, de forma esporádica, con una duración inferior al día y sin pernoctación.

● Resumen

Si bien la información que se presenta refiere al primer viaje regular, primero no regular y primera excursión realizados por las personas que comparten el hogar, el cuestionario de Turismo interno permite extraer información de hasta dos viajes regulares, cuatro no regulares y dos excursiones.

Los principales resultados en el período fueron:

- El total de viajes estimados para el período es de 6.672.609 (45,1% regulares, 34,0% no regulares y 20,9% excursiones) .
- Destino principal: Zona Sur (34,6% de los viajes).
- Motivo principal del viaje: Paseo o Vacaciones (56,2%).
- Composición del grupo de viaje: Grupo familiar (40,2%)
- Principal alojamiento utilizado: Vivienda de familiares y amigos (27,7%).
- Medio de transporte más utilizado: Auto propio (50,9%)
- El gasto total que realizaron los hogares en viajes de turismo Interno superó los U\$S 885 millones, de los cuales el 73,3% se realizó en viajes no regulares, 6,9% en viajes regulares y 19,7% en excursiones.

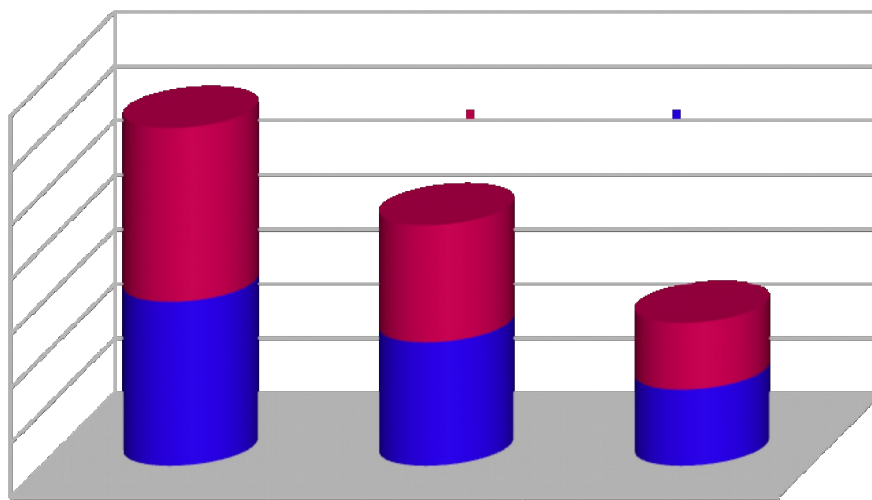
4. Principales resultados

Características de los viajes:

El 2014 fue un año de mucha actividad turística para los residentes, tanto a nivel interno como hacia el exterior del país. En particular en el caso de turismo interno se superaron los seis millones (6.672.609) de viajes en el total del año.

En relación al año 2013, el nivel general de viajes ascendió un 1,6%, impulsado sobre todo por el incremento de las excursiones (14%).

Cantidad de viajes realizados en el año 2014, según modalidad



	Viajes regulares	Viajes no regulares	Excursiones	Total
Variación 2014/2013	-5,6	5,4	14,0	1,6

Nota: Ver definiciones de tipos de viaje en página 2

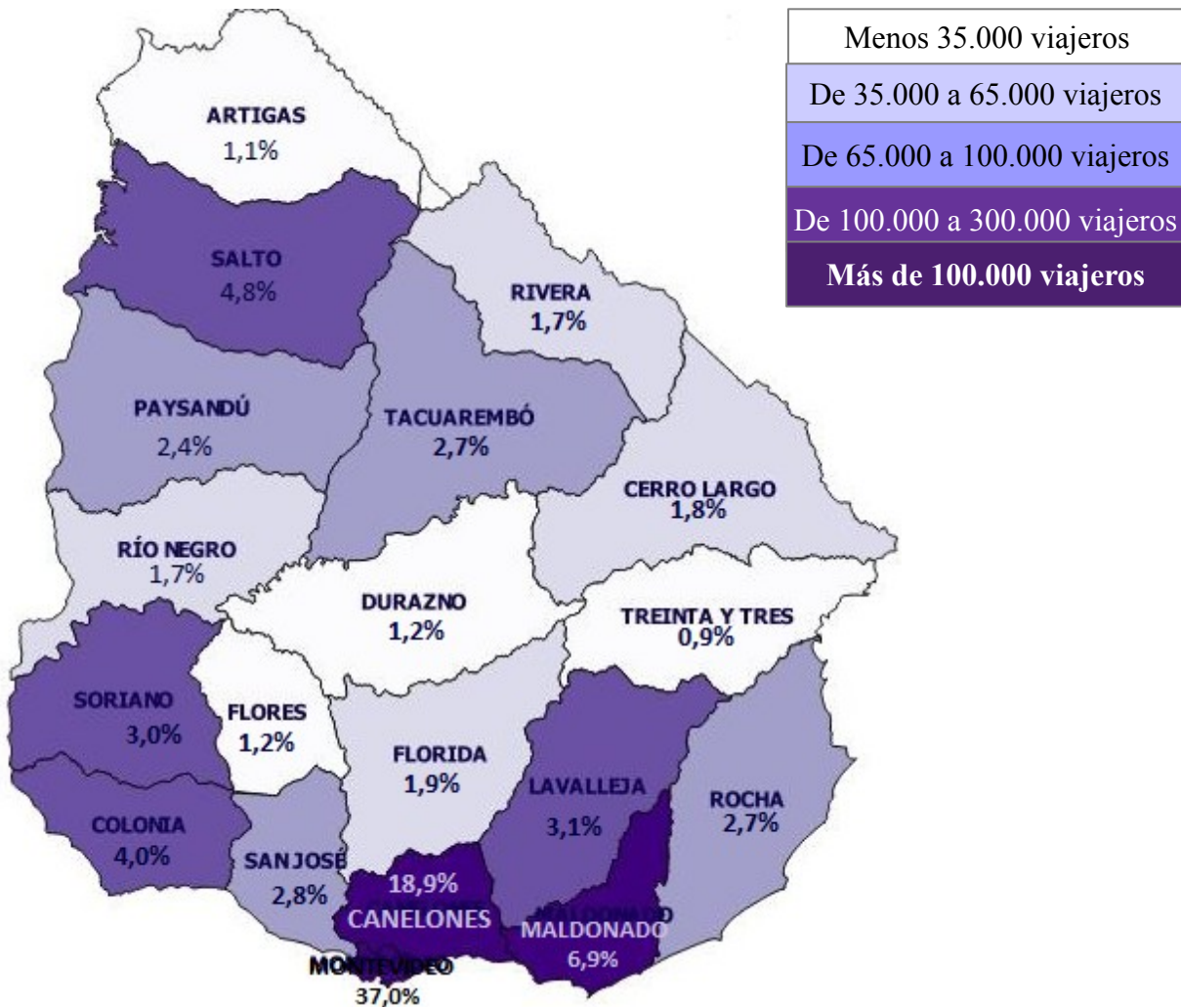
La Encuesta Continua de Hogares del INE no es una encuesta panel (Mediciones sobre un mismo grupo de observaciones en distintos periodos del tiempo), por ello no es posible identificar una misma persona que realiza viajes en distintos períodos.

En este sentido cuando una persona realiza viajes de Turismo Interno en diferentes trimestres del año se lo contabiliza como una persona diferente cada vez.

Departamento de Origen:

Los principales departamentos emisores fueron Montevideo y Canelones, siendo razonable si tenemos en cuenta la distribución poblacional de nuestro país.

Origen de las personas que realizaron viajes de Turismo Interno en el año 2014



Zona de Destino:

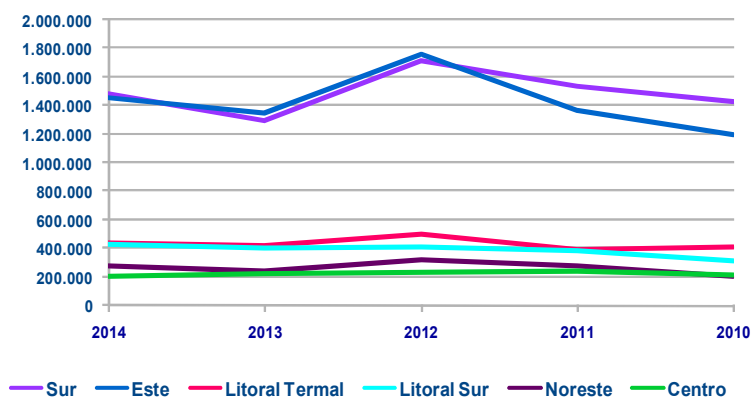
El siguiente cuadro describe la distribución de los visitantes, la estadía media y la variación respecto al año anterior según las principales zona de destino.

Principales zonas de destino de los visitantes.**Año 2014**

Zona de Destino	Visitas recibidas		
Sur	1.478.5		14,4%
Este	1.456.6		8,1%
Litoral Termal	433.4		3,1%
			6,2%
			11,8%
		-9,2%	

(Zona Sur: San José, Montevideo y Canelones _ Zona Este: Maldonado, Lavalleja, Rocha y Treinta y Tres _ Zona Centro: Florida, Durazno y Flores _ Zona Litoral Sur: Río Negro, Soriano y Colonia _ Zona Noreste: Rivera, Tacuarembó y Cerro Largo _ Zona Litoral Norte: Artigas, Salto y Paysandú)

Nota: Dado que no es posible identificar una misma persona que realiza viajes en distintos trimestres, aquellas personas que realizan más de un viaje de Turismo Interno es contabilizado como una persona distinta cada vez.

Principales zonas de destino de los visitantes.**Serie 2010 – 2014**

Como puede observarse las principales zonas de destino de los residentes fueron la zona Sur (35%) y la zona Este (34%).

Este comportamiento se repite año tras año, siendo en algunas oportunidades la zona Este el principal destino, pero básicamente Este y Sur siempre se han despegado del resto de las zonas como destino turístico.

En el caso de la distribución anual de los visitantes el primer trimestre del año es el que presenta la mayor movilidad de personas (32,2%) seguido, en orden de importancia, por el cuarto (23,6%), tercero (22,6%) y segundo trimestre (21,6%).

Motivo de viaje:

El motivo de viaje es una de las variables más importantes para el análisis del turismo ya que es determinante para establecer si un viaje es considerado turístico o no.

Como es habitual los principales motivos de viajes en el período fueron *Paseo/vacaciones* (56,2%) y *Visita a familiares o amigos* (34%).

Composición del Grupo de Viaje:

Un grupo de viaje se define como visitantes que realizan juntos un viaje y comparten los gastos vinculados con el mismo.

Para el análisis del turismo interno hemos definido seis categorías de grupo de viaje que pueden o no ser miembros de un mismo hogar: Delegación, En pareja, Grupo de amigos, Grupo Familiar, Persona Sola y Otros tipos de grupos.

Para el año 2014 la distribución fue la siguiente:



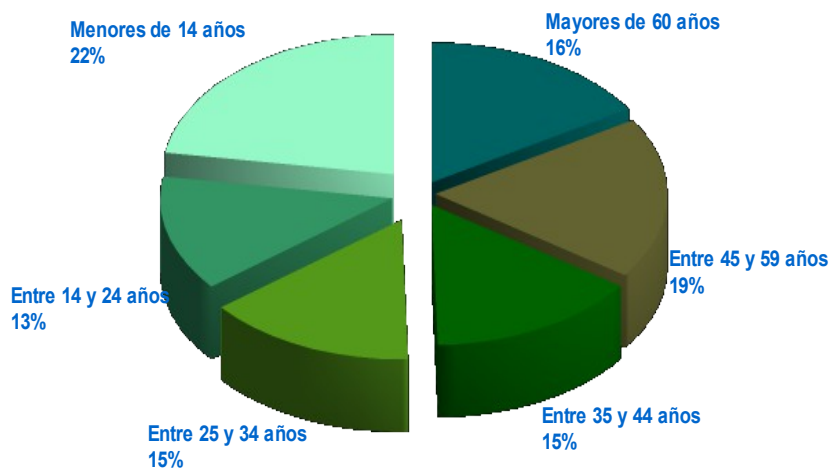
Rango de edades:

Principales rangos de edades.

Año: 2014

La edad de los visitantes es un aspecto importante para identificar el perfil de los mismos.

En esta oportunidad se observa una distribución bastante uniforme de los distintos rangos de edad.



Tipo de Alojamiento:

El principal tipo de alojamiento fue Vivienda de familiares o amigos (40,2%), seguido por Hotel y Apart Hotel (9,1%), Vivienda alquilada (8,5%) y camping o bungalows (5,9%).

Principal tipo de alojamiento.**Año 2014**

Tipo de alojamiento	Visitas recibidas	Estadía media	Variación 2014/2013
Vivienda de familiares/amigos	1.718.407	3,9	10,4
Hotel, Apart - Hotel	390.217	2,8	3,6
Vivienda alquilada	364.448	6,8	8,6
Camping, bungalow	250.454	3,8	4,8
Vivienda propia	209.983	6,1	2,1
Estancia Turística	9.559	3,8	-4,0
Tiempo compartido	2.557	2,7	-33,7
Sin alojamiento	1.258.800		8,9
Otro alojamiento	68.225	2,9	39,1
Total	4.272.650	6,9	8,7

Nota: Es posible que una persona realice más de un viaje en el año, con lo cual se estaría contabilizando en cada ocasión.

La categoría “Sin alojamiento” refiere básicamente a las personas que realizaron viajes por el día (excursiones) y por lo tanto no utilizan ningún tipo de alojamiento.

En relación al año anterior se observa un incremento de la *Vivienda de familiares o amigos* (principal tipo de alojamiento) en el orden del 10,4%. Por su parte el *Tiempo compartido* presenta una caída de 33,7%, caída que se ha venido acentuando año a año, confirmado la tendencia al desuso de esta modalidad de alojamiento.

Medio de transporte utilizado:

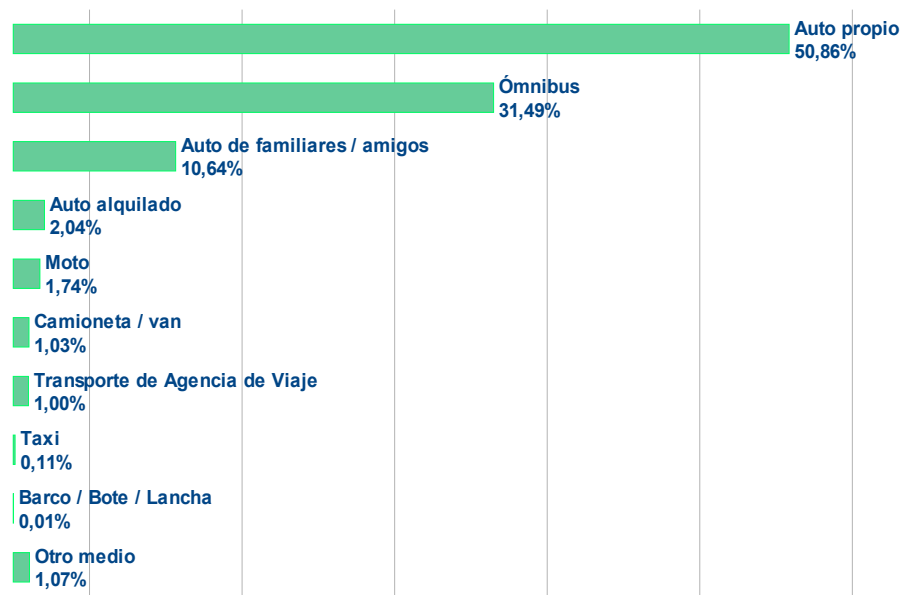
Los tres principales medios de transporte utilizado por las personas para llegar a su destino (Auto propio, Ómnibus y Auto de familiares o amigos) se han mantenido en ese orden de importancia año tras año.

En el año 2014 las personas que utilizaron estos tres tipos de transporte acumulan el 93% de los visitantes.

Principales medios de transporte utilizado por los visitantes.

Año 2014

El *Auto propio* fue utilizado en 2.172.918 oportunidades, superando al 50% de las mismas. Seguido por el *Ómnibus* (1.345.589) y el *Auto de familiares o amigos* (454.784) personas durante el período analizado.



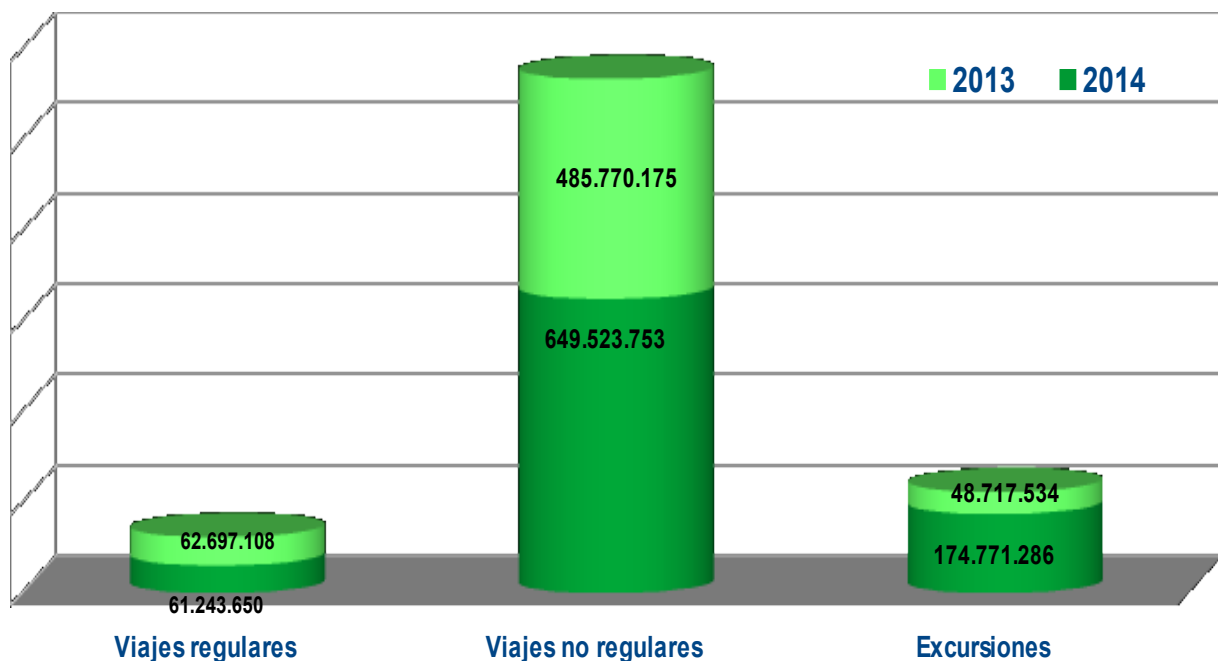
GASTO:

El gasto total que los hogares realizaron en viajes de turismo interno del período superó los 885 millones de dólares determinando una variación positiva de 48,3% respecto al año 2013. La mayor proporción del gasto fue efectuado durante el primer trimestre del año (52,3%), seguido por el segundo (24,3%), cuarto (12,9) y tercer trimestre del año (10,5%).

Gasto total de los visitantes según modalidad de viaje.

Periodo 2014

Expresado en dólares corrientes



Para el análisis del gasto nos focalizamos en dos aspectos: la zona de destino y los principales rubros del gasto.

Gasto de los visitantes, según zona de destino.

Año 2014

Expresado en dólares corrientes

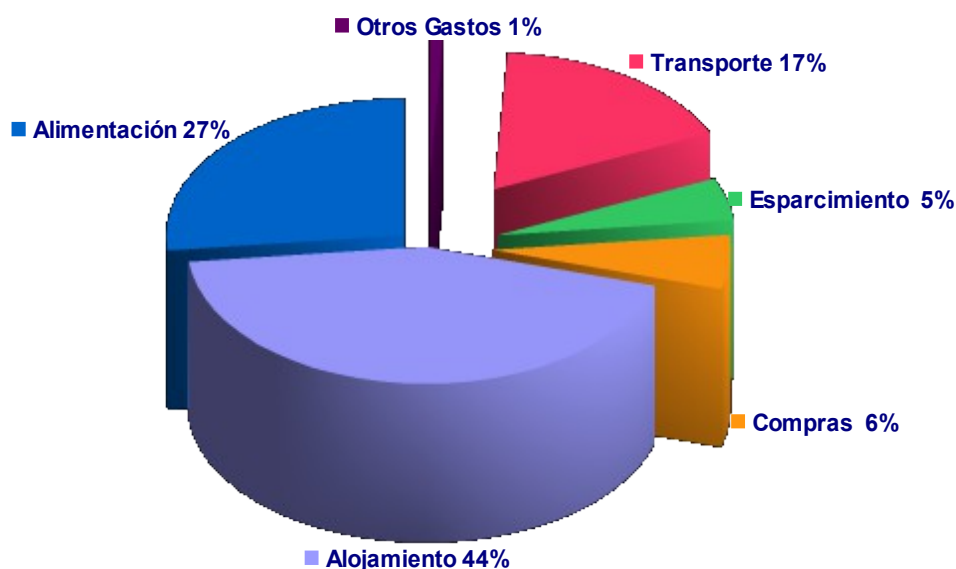
Zona de Destino	Gastos	Gasto per cápita	Variación 2014/2013
Litoral Termal	74.452.253	171,8	15,8%
Noreste	40.384.028	147,0	23,3%
Litoral Sur	52.666.589	123,5	10,2%
Centro	12.443.170	61,4	-12,3%
Este	563.911.255	387,1	83,3%
Sur	141.681.394	95,8	8,6%
Total	885.538.689	207,3	48,3%

(Zona Sur: San José, Montevideo y Canelones _ Zona Este: Maldonado, Lavalleja, Rocha y Treinta y Tres _ Zona Centro: Florida, Durazno y Flores _ Zona Litoral Sur: Río Negro, Soriano y Colonia _ Zona Noreste: Rivera, Tacuarembó y Cerro Largo _ Zona Litoral Norte: Artigas, Salto y Paysandú)

Si bien la principal zona de destino fue la zona Sur, en términos de gasto la que presenta la mayor acumulación del mismo se encuentra en la zona Este con el 63,7%. Ello podría deberse a la oferta y a las diferentes estructuras de precios de cada destino. La zona Sur acumuló el 16% del gasto total. En tercer y cuarto lugar, en términos de gasto, se encuentran el Litoral Termal (8,4%) y el Litoral Sur (5,9%). Por último la zona Noreste (4,6%) y la zona Centro (1,4%) son las zona con menor incidencia en el gasto que los hogares residentes destinan a viajes de turismo interno.

Composición del gasto de los visitantes

Período 2014



Los rubros de gastos más destacados son: Alimentación, Alojamiento, Compras, Esparcimiento, Transporte, Otros Gastos.

El gasto de los residentes en viaje de turismo interno fue destinado principalmente al Alojamiento (44%) y la Alimentación (27%). A diferencia de lo que sucede en el caso de turismo receptivo o turismo emisor, en el caso de turismo interno el rubro compras tiene una baja participación en el total del gasto.

ANEXO – CUADROS

Cantidad de viajes realizados en el año 2014 por trimestre según modalidad de viaje					
Modalidad de viaje	Primer Trimestre	Segundo Trimestre	Tercer Trimestre	Cuarto Trimestre	Suma de viajes
Viajes regulares	902.191	694.476	692.930	720.401	3.009.998
Viajes no regulares	829.324	448.276	468.914	519.308	2.265.822
Excursiones	371.939	346.196	346.190	332.464	1.396.789
Total	2.103.454	1.488.948	1.508.034	1.572.173	6.672.609

Personas que realizaron al menos un tipo de viaje por trimestre, según motivo principal del viaje.						
Período: Año 2014						
Motivo de Viaje	Primer Trimestre	Segundo Trimestre	Tercer Trimestre	Cuarto Trimestre	TOTAL	Promedio trimestral
Competencia deportiva	6.128	4.215	30.580	5.248	46.171	11.543
Estudios o Seminarios	...	9.466	14.156	7.496	31.118	10.373
Motivos Religiosos	1.263	6.918	5.065	5.118	18.364	4.591
Paseo o vacaciones	960.152	484.748	457.510	499.904	2.402.314	600.579
Trabajo	9.419	10.093	16.292	12.087	47.891	11.973
Viaje de negocios	17.377	5.680	10.441	13.648	47.146	11.787
Visita a familiares o amigos	351.249	366.045	351.423	384.008	1.452.725	363.181
Otro motivo	31.422	55.553	70.897	69.049	226.921	56.730
Total	1.377.010	942.718	956.364	996.558	4.272.650	1.068.163

Nota: Es posible que una persona realice más de un viaje en el año, con lo cual se estaría contabilizando en cada ocasión.

Personas que realizaron al menos un tipo de viaje por trimestre, según composición del grupo.						
Período: Año 2014						
Composición del grupo	Primer Trimestre	Segundo Trimestre	Tercer Trimestre	Cuarto Trimestre	TOTAL	Promedio trimestral
Delegación	11.115	27.603	42.097	52.078	132.893	33.223
En pareja	271.967	192.031	198.495	192.034	854.527	213.632
Grupo de amigos	74.086	52.766	48.705	52.328	227.885	56.971
Grupo Familiar	875.133	544.520	513.635	567.515	2.500.803	625.201
Persona sola	144.709	123.830	150.446	125.231	544.216	136.054
Otro	...	1.968	2.986	7.372	12.326	3.082
Total	1.377.010	942.718	956.364	996.558	4.272.650	1.068.163

Nota: Es posible que una persona realice más de un viaje en el año, con lo cual se estaría contabilizando en cada ocasión.

Personas que realizaron al menos un tipo de viaje por trimestre, según rango de edades.						
Período: Año 2014						
Rango de edades	Primer Trimestre	Segundo Trimestre	Tercer Trimestre	Cuarto Trimestre	TOTAL	Promedio trimestral
Menores de 14 años	293.429	250.077	205.799	211.824	961.129	240.282
Entre 14 y 24 años	180.516	121.292	118.766	147.252	567.826	141.957
Entre 25 y 34 años	207.695	100.524	153.822	164.115	626.156	156.539
Entre 35 y 44 años	211.485	111.215	155.201	151.733	629.634	157.409
Entre 45 y 59 años	243.667	172.348	191.144	191.538	798.697	199.674
Mayores de 60 años	240.218	187.262	131.632	130.096	689.208	172.302
Total	1.377.010	942.718	956.364	996.558	4.272.650	1.068.163

Nota: Es posible que una persona realice más de un viaje en el año, con lo cual se estaría contabilizando en cada ocasión.

Personas que realizaron al menos un tipo de viaje por trimestre, según tipo de alojamiento utilizado.						
Periodo: Año 2014						
Tipo de alojamiento	Primer Trimestre	Segundo Trimestre	Tercer Trimestre	Cuarto Trimestre	TOTAL	Promedio trimestral
Vivienda de familiares/amigos	504.203	402.035	371.484	440.685	1.718.407	429.602
Hotel, Apart - Hotel	81.802	108.052	126.490	73.873	390.217	97.554
Vivienda alquilada	231.997	30.379	40.761	61.311	364.448	91.112
Camping, bungalow	102.463	33.311	42.550	72.130	250.454	62.614
Vivienda propia	88.719	42.504	40.656	38.104	209.983	52.496
Estancia Turística	2.004		4.879	2.676	9.559	2.390
Tiempo compartido	636	1.921			2.557	639
Sin alojamiento	346.657	307.578	310.754	293.811	1.258.800	314.700
Otro alojamiento	18.529	16.938	18.790	13.968	68.225	17.056
Total	1.377.010	942.718	956.364	996.558	4.272.650	1.068.163

Nota: Es posible que una persona realice más de un viaje en el año, con lo cual se estaría contabilizando en cada ocasión.

Personas que realizaron al menos un tipo de viaje por trimestre, según medio de transporte utilizado.						
Periodo: Año 2014						
Medio de Transporte	Primer Trimestre	Segundo Trimestre	Tercer Trimestre	Cuarto Trimestre	TOTAL	Promedio trimestral
Auto alquilado	36.093	13.671	24.172	13.230	87.166	21.792
Auto de familiares / amigos	139.695	110.350	121.400	83.339	454.784	113.696
Auto propio	755.767	472.066	442.484	502.601	2.172.918	543.230
Barco / Bote / Lancha	...	551	551	138
Camioneta / van	2.619	19.751	7.597	14.062	44.029	11.007
Moto	19.642	20.319	13.817	20.618	74.396	18.599
Ómnibus	394.455	286.528	314.063	350.543	1.345.589	336.397
Taxi	3.095	...	1.246	518	4.859	1.215
Transporte de Agencia de Viaje	7.687	10.829	18.785	5.288	42.589	10.647
Otro medio	17.957	8.653	12.800	6.359	45.769	11.442
Total	1.377.010	942.718	956.364	996.558	4.272.650	1.068.163

Nota: Es posible que una persona realice más de un viaje en el año, con lo cual se estaría contabilizando en cada ocasión.

Gasto total del año 2014 por trimestre según modalidad de viaje					
Modalidad de viaje	Primer Trimestre	Segundo Trimestre	Tercer Trimestre	Cuarto Trimestre	TOTAL
Viajes regulares	26.865.679	12.644.990	9.340.647	12.392.334	61.243.650
Viajes no regulares	419.342.343	75.749.734	67.234.127	87.197.548	649.523.753
Excursiones	16.954.318	126.487.385	16.978.501	14.351.082	174.771.286
Total	463.162.340	214.882.110	93.553.275	113.940.963	885.538.689

Expresado en dólares corrientes

Gasto de los visitantes según Zona de destino y variación respecto al 2013					
Zona de Destino	2014	%	2013	%	Variación 2014/2013
Litoral Termal	74.452.253	8,4%	64.301.137	10,8%	15,8%
Noreste	40.384.028	4,6%	32.751.264	5,5%	23,3%
Litoral Sur	52.666.589	5,9%	47.787.531	8,0%	10,2%
Centro	12.443.170	1,4%	14.180.586	2,4%	-12,3%
Este	563.911.255	63,7%	307.642.728	51,5%	83,3%
Sur	141.681.394	16,0%	130.521.573	21,9%	8,6%
Total	885.538.689	100,0%	597.184.817	100,0%	48,3%

Expresado en dólares corrientes

Gasto total del año 2014 por trimestre según rubro de gasto					
Rubro	Primer Trimestre	Segundo Trimestre	Tercer Trimestre	Cuarto Trimestre	TOTAL
Alimentación	149.482.097	16.198.886	29.803.367	41.536.280	237.020.630
Alojamiento	200.096.247	147.000.294	15.921.056	23.674.201	386.691.798
Compras	24.688.617	11.345.686	9.490.819	10.481.180	56.006.301
Esparcimiento	26.108.458	7.119.877	5.732.585	5.680.690	44.641.611
Transporte	59.232.472	32.083.983	29.621.282	32.048.862	152.986.599
Otros Gastos	3.554.449	1.133.383	2.984.166	519.751	8.191.749
Total	463.162.340	214.882.110	93.553.275	113.940.963	885.538.689

Expresado en dólares corrientes