

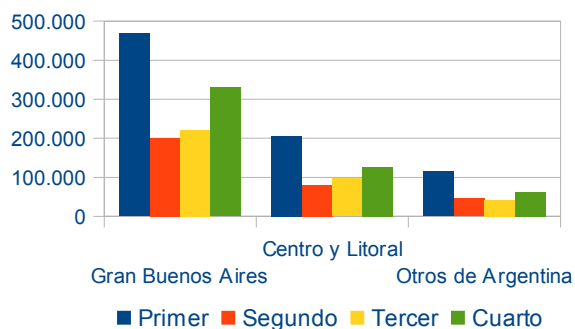
## Visitantes ingresados a Uruguay, por trimestre, según lugar de residencia Año 2013

LUGAR DE RESIDENCIA	T R I M E S T R E				TOTAL	Porcentaje
	Primer	Segundo	Tercer	Cuarto		
<b>Argentina</b>	<b>787.975</b>	<b>328.314</b>	<b>359.122</b>	<b>517.900</b>	<b>1.993.311</b>	<b>70,8%</b>
Gran Buenos Aires	468.665	201.582	221.221	330.000	1.221.468	43,4%
Centro y Litoral	204.630	80.689	97.064	125.791	508.174	18,1%
Otros de Argentina	114.680	46.043	40.837	62.109	263.669	9,4%
<b>Brasil</b>	<b>112.093</b>	<b>73.501</b>	<b>101.396</b>	<b>133.964</b>	<b>420.954</b>	<b>15,0%</b>
Porto Alegre	18.339	10.937	12.683	34.557	76.516	2,7%
Otros Sur	65.473	37.823	41.909	56.714	201.919	7,2%
San Pablo	19.684	15.266	33.395	30.812	99.157	3,5%
Otros de Brasil	8.597	9.475	13.409	11.881	43.362	1,5%
<b>Paraguay</b>	<b>17.837</b>	<b>8.089</b>	<b>11.643</b>	<b>17.277</b>	<b>54.846</b>	<b>1,9%</b>
<b>Chile</b>	<b>24.632</b>	<b>10.422</b>	<b>10.545</b>	<b>14.519</b>	<b>60.118</b>	<b>2,1%</b>
<b>Resto de América</b>	<b>14.902</b>	<b>17.877</b>	<b>18.163</b>	<b>27.597</b>	<b>78.539</b>	<b>2,8%</b>
<b>Norteamérica</b>	<b>21.831</b>	<b>14.142</b>	<b>12.658</b>	<b>21.073</b>	<b>69.704</b>	<b>2,5%</b>
<b>Europa</b>	<b>34.818</b>	<b>21.895</b>	<b>22.687</b>	<b>40.188</b>	<b>119.588</b>	<b>4,2%</b>
<b>Otros / sin Datos</b>	<b>5.031</b>	<b>4.490</b>	<b>3.512</b>	<b>5.229</b>	<b>18.262</b>	<b>0,6%</b>
<b>TOTAL</b>	<b>1.019.119</b>	<b>478.730</b>	<b>539.726</b>	<b>777.747</b>	<b>2.815.322</b>	<b>100%</b>
<i>Porcentaje</i>	<i>36,20%</i>	<i>17,00%</i>	<i>19,17%</i>	<i>27,63%</i>	<i>100,00%</i>	

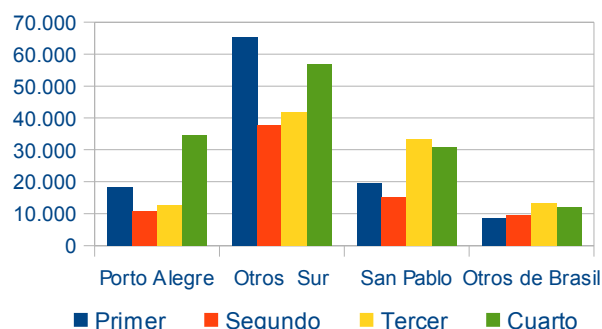
FUENTE : Ministerio de Turismo y Deporte en base a datos de la Encuesta de Turismo Receptivo.

NOTA: No incluye visitantes de Cruceros ni quienes no hacen trámite migratorio.

### Residentes en Argentina, por trimestre



### Residentes en Brasil, por trimestre



### Residentes en otras zonas, por trimestre

